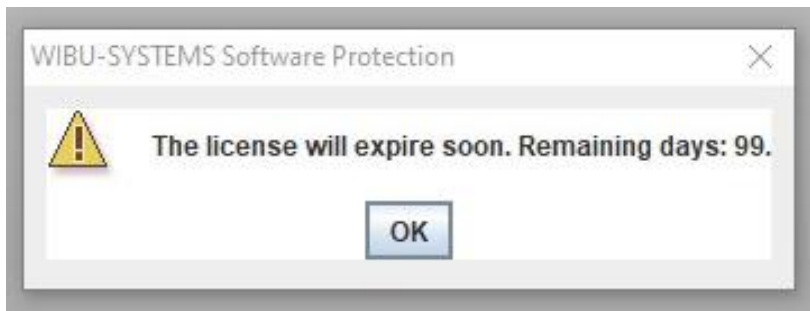


25.09.2024:

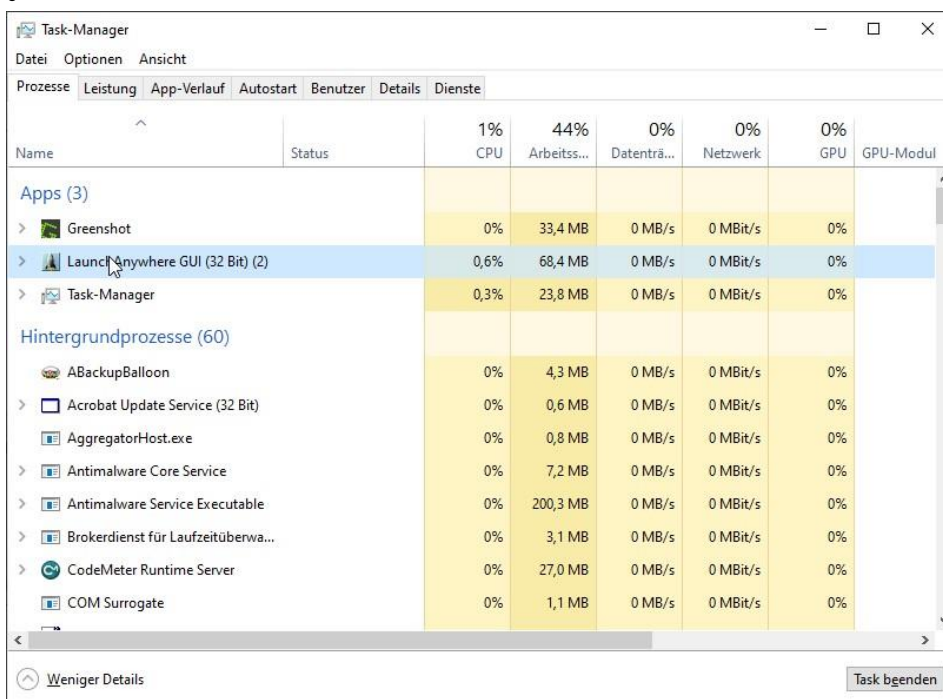
CORREZIONE DEL MESSAGGIO DI ERRORE WIBU IN WOW! SOFTWARE

Attualmente, all'avvio del software WOW! viene visualizzato il seguente messaggio di errore:



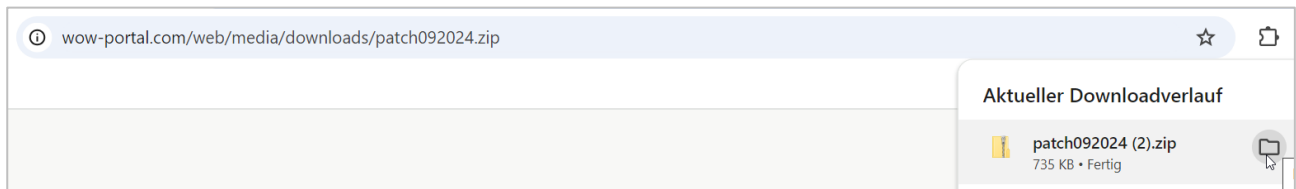
Seguire la seguente procedura per risolvere il messaggio di errore WIBU:

- Riavviare il computer su cui è installato il software WOW!
- **Non avviare** il software WOW! dopo il riavvio. Se il software WOW! si avvia automaticamente, chiudetelo tramite il Gestore delle attività . A tale scopo, premere contemporaneamente CTRL ALT CANC e selezionare "Gestore delle attività". In Gestore delle attività, selezionare la riga con
- "Lancia ovunque" e fare clic su "Termina attività".
-



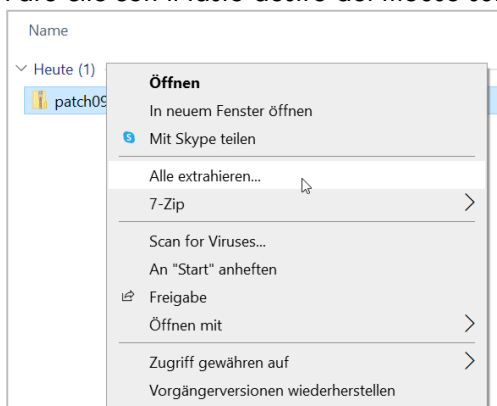
- Scaricare il seguente file sul computer:

<http://www.wow-portal.com/web/media/downloads/patch092024.zip>

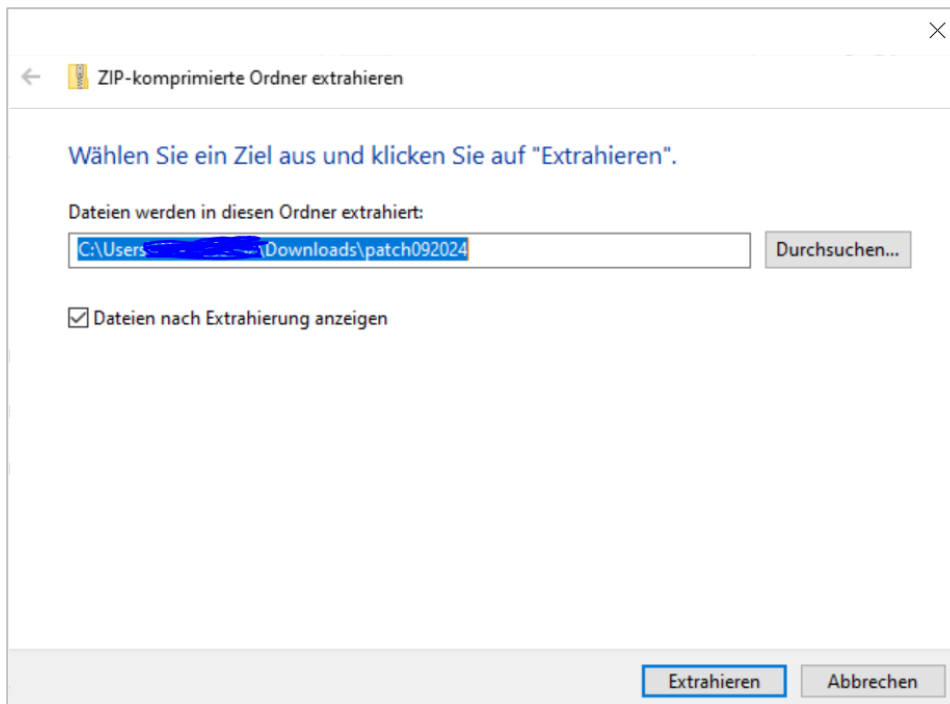


Dopo aver scaricato il file ZIP, ad esempio nella cartella "Downloads", procedere come segue:

1. Fare clic con il tasto destro del mouse sul file ZIP.

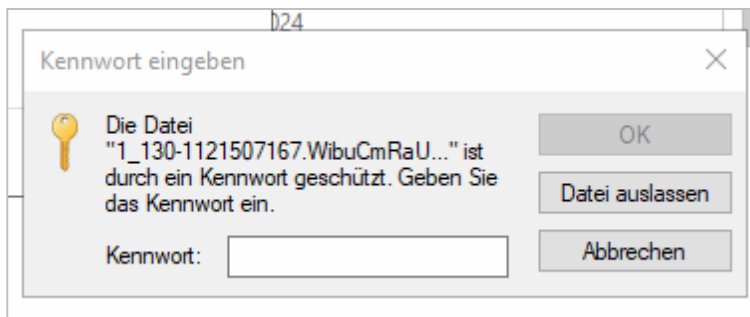


2. Fare clic su "Estrai tutto".



3. Impostare il percorso facendo clic su "Sfogliare" - selezionare "Desktop" come posizione di archiviazione, fare clic su "Seleziona cartella" e quindi su "Estrai".

4. Immettere la password "wow" e fare clic su "OK".

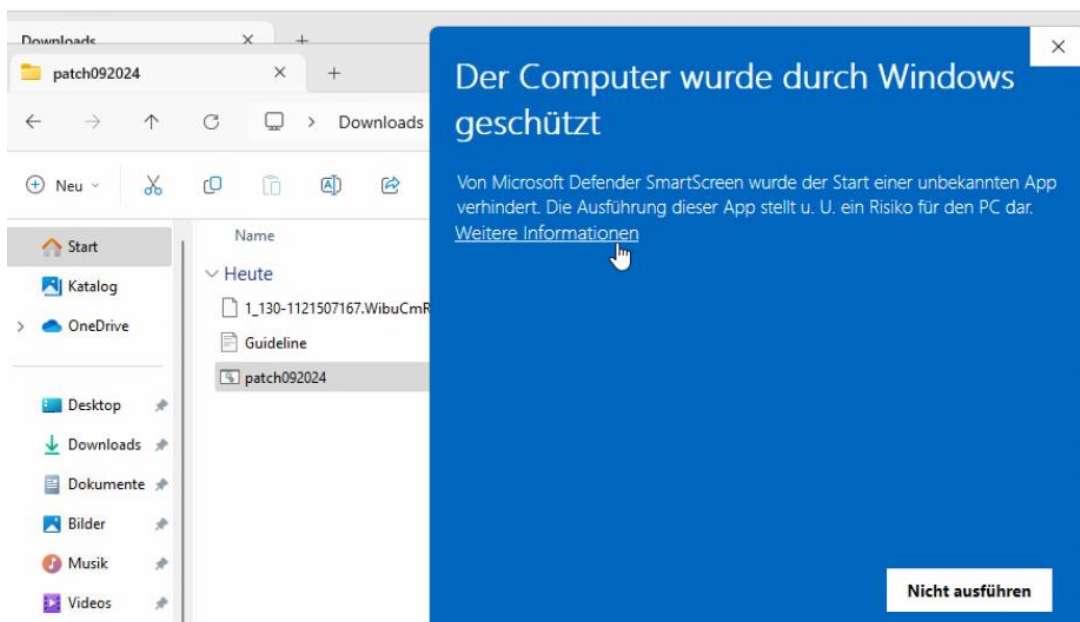


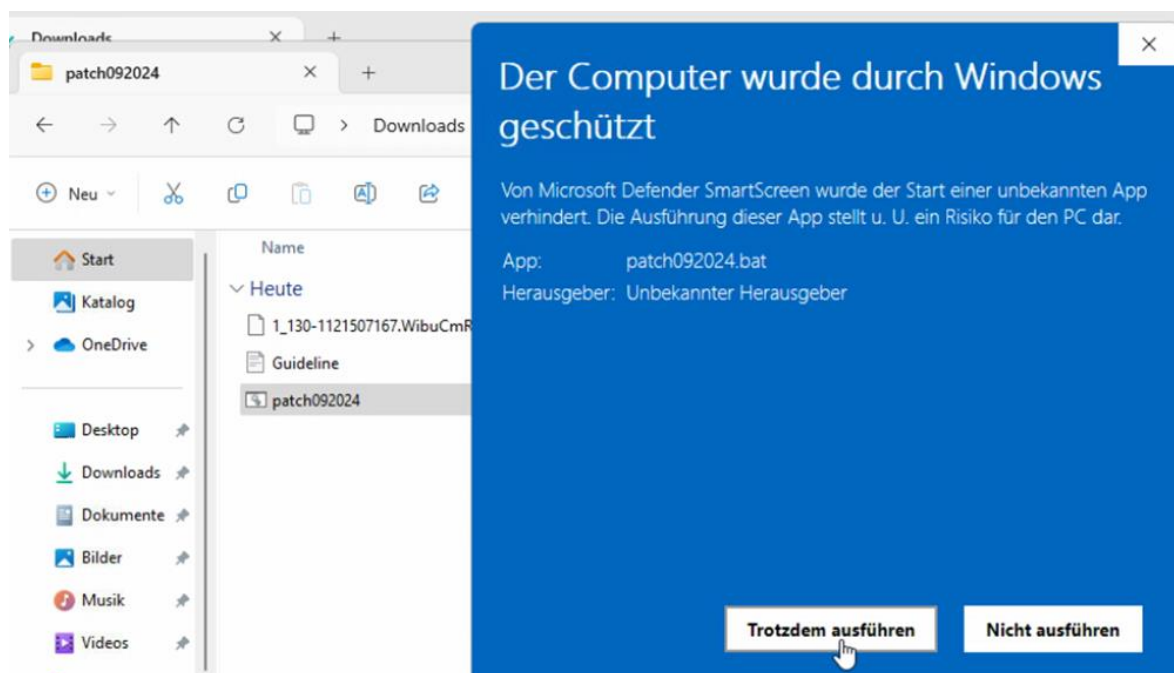
5. Aprire il file "patch092024" o "patch092024.bat" facendo doppio clic.

Name	Änderungsdatum	Typ	Größe
1_130-1121507167.WibuCmRaU	23.09.2024 11:15	WIBUCMRAU-Datei	1.024 KB
Guideline	23.09.2024 12:05	Office Open XML-...	24 KB
patch092024	23.09.2024 11:20	Windows-Batchda...	2 KB

6. Il file si apre, si installa e si chiude automaticamente.

Se appare un pop-up di Windows con il messaggio "Windows ha protetto il PC", fare clic su "Ulteriori informazioni" e confermare con "Esegui comunque".





7. Avviare il software WOW! facendo doppio clic. Se necessario, eseguire l'aggiornamento online.
8. Ora potete lavorare come al solito.