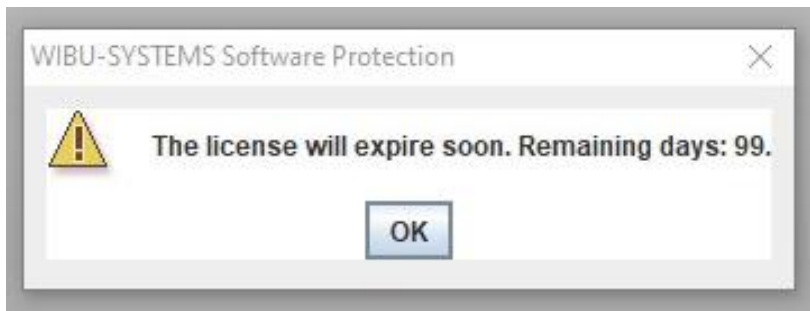


25.09.2024:

¡CORRECCIÓN DEL MENSAJE DE ERROR WIBU EN WOW! SOFTWARE

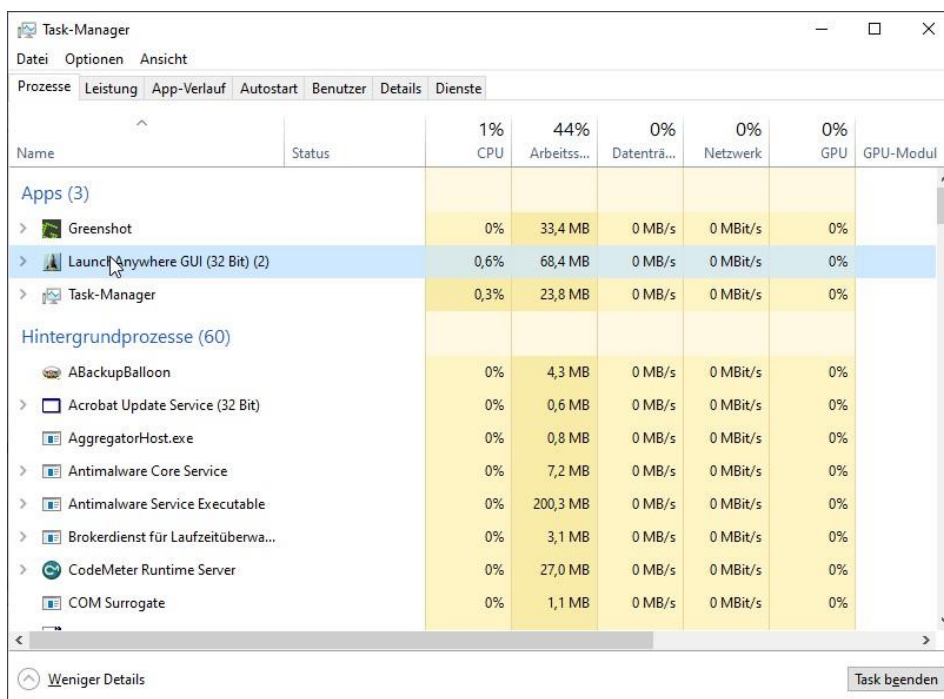
¡Actualmente, aparece el siguiente mensaje de error al iniciar el software WOW!



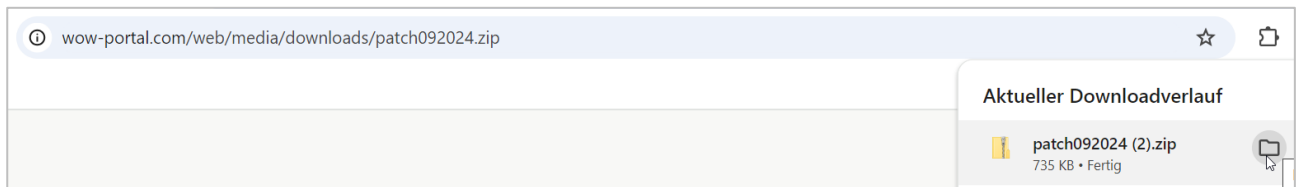
Siga estos pasos para resolver el mensaje de error WIBU:

- - ¡Reinicie el ordenador en el que está instalado el software WOW!
- **No inicie** el software WOW! después del reinicio.

¡Si el software WOW! Software se inicia automáticamente, ciérrelo a través del Administrador de Tareas. Para ello, pulse CTRL ALT SUPR al mismo tiempo y seleccione "Administrador de tareas". En el Administrador de Tareas, seleccione la línea con "LaunchAnywhere" y haga clic en "Finalizar tarea".

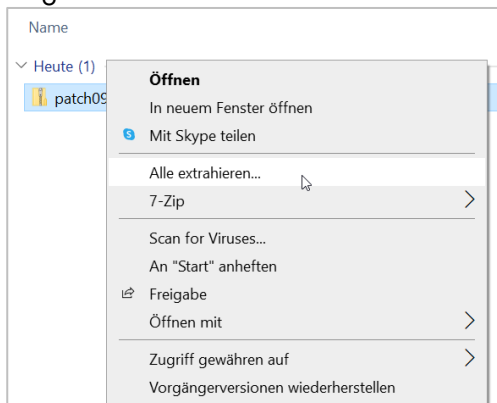


- Descargue el siguiente archivo en su ordenador:
<http://www.wow-portal.com/web/media/downloads/patch092024.zip>

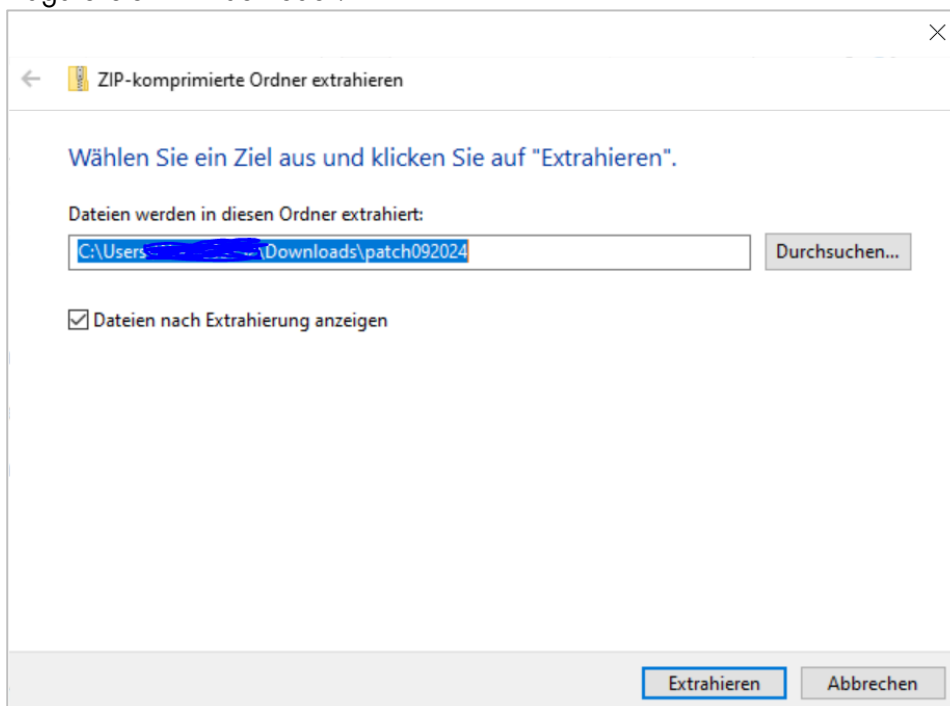


Una vez descargado el archivo ZIP, por ejemplo en la carpeta "Descargas", proceda como se indica a continuación:

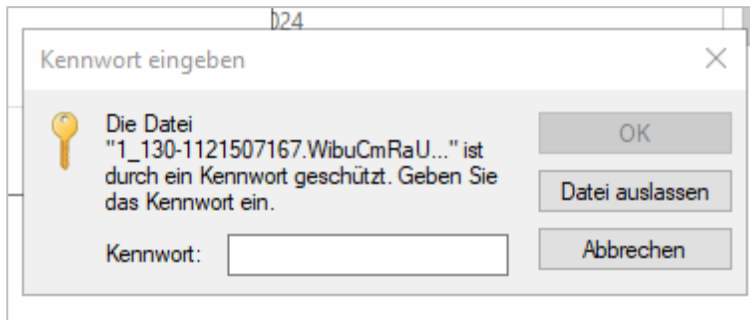
1. Haga clic con el botón derecho en el archivo ZIP.



2. Haga clic en "Extraer todo".



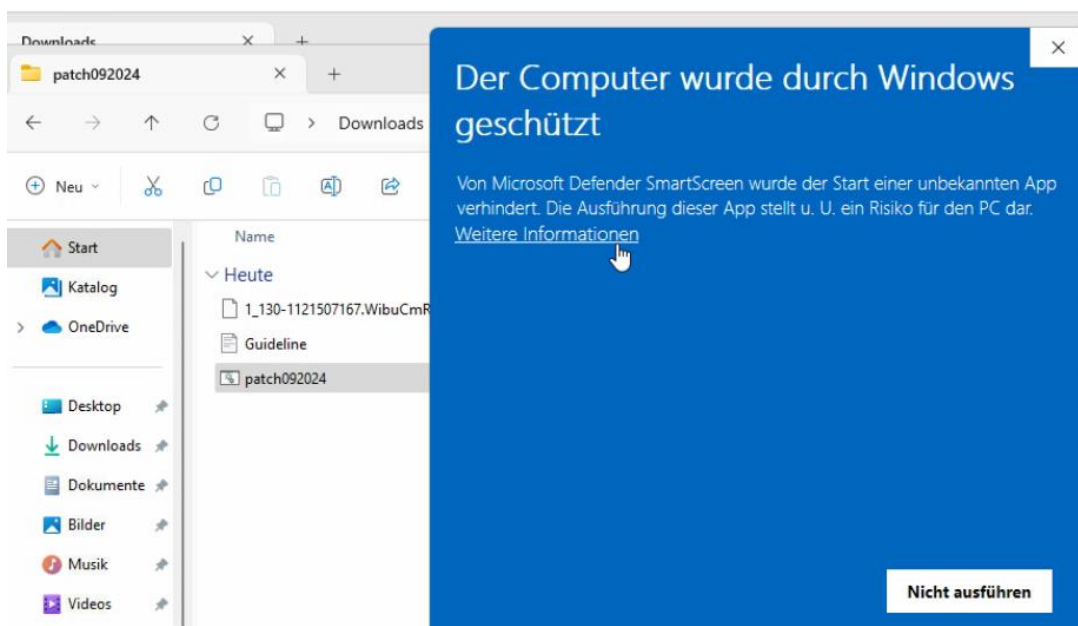
3. Establece la ruta haciendo clic en "Examinar": selecciona "Escritorio" como ubicación de almacenamiento, haz clic en "Seleccionar carpeta" y, a continuación, en "Extraer".
4. Introduce la contraseña "wow" y haz clic en "Aceptar".

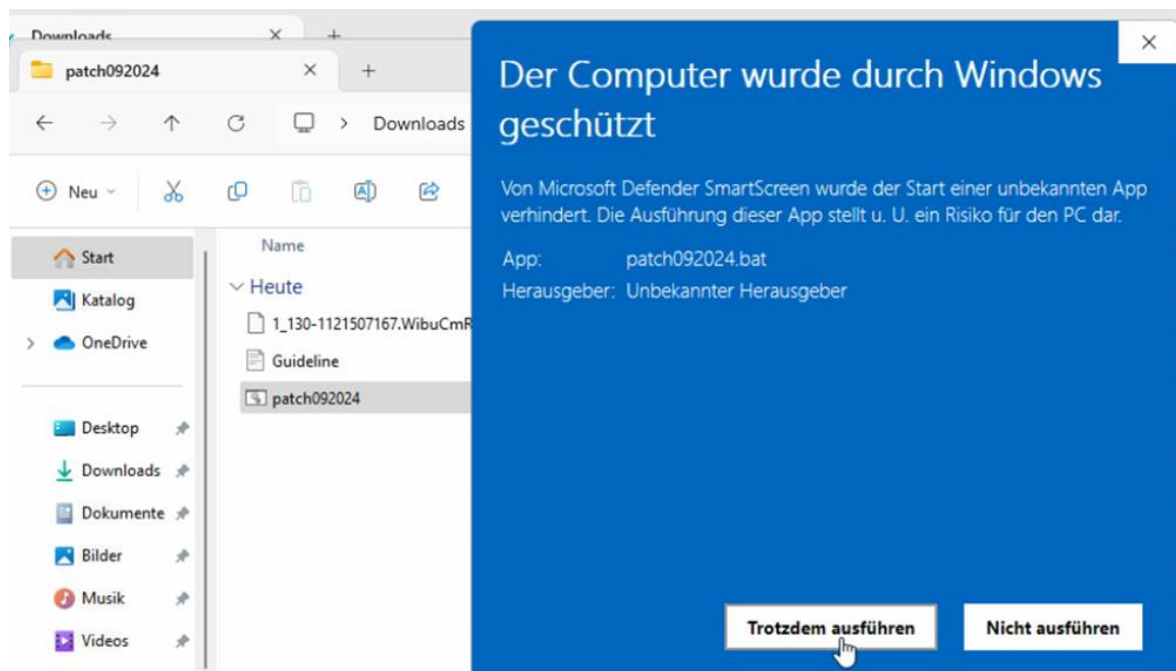


5. Abra el archivo "patch092024" y respectivamente "patch092024.bat" haciendo doble clic.

Name	Änderungsdatum	Typ	Größe
1_130-1121507167.WibuCmRaU	23.09.2024 11:15	WIBUCMRAU-Datei	1.024 KB
Guideline	23.09.2024 12:05	Office Open XML-...	24 KB
patch092024	23.09.2024 11:20	Windows-Batchda...	2 KB

6. El archivo se abre, se instala y se cierra automáticamente.
7. Si aparece una ventana emergente de Windows con el mensaje "Windows protegió su PC", haga clic en "Más información" y luego confirme con "Ejecutar de todos modos".





8. Inicie el software WOW! haciendo doble clic. Si es necesario, realizar una actualización de software.
9. Ya puedes trabajar como de costumbre.