



WOW! NEWS

UPDATE Technische Daten 5.29.02

INHALTSVERZEICHNIS

NEUE UND ERWEITERTE TECHNISCHE DATEN	2
Systeme	2
Motor	2
Bremsen	2
Klimaanlage	3
Airbag	3
Elektrik	3
Kupplung	4
Elektronik	4
Getriebe	4
Neue Daten für	4
ZUWACHS AN ALLGEMEINEN INFORMATIONEN	5
Erweiterte Informationen	5
WOW SOFTWARE – DAS PORTAL ZU WÜRTH	5
Anzeige der Würth oder WOW Webseite Ihres Landes	5

WOW! NEWS

Lieber WOW! Nutzer,

die neue WOW! **5.29.02** Softwareversion ist bereit zur Installation!

NEUE UND ERWEITERTE TECHNISCHE DATEN

Mit der Version **5.29.02** erhalten Sie unter anderem folgende Erweiterungen in den Technischen Daten:

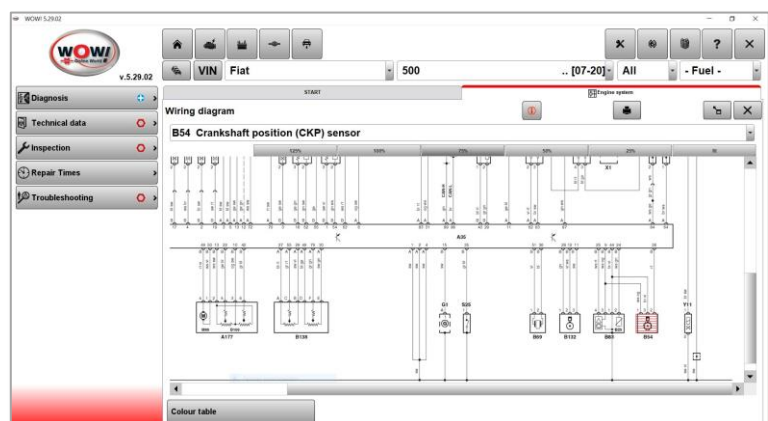
- Fahrzeug-Hersteller in diesem Update 70
- Modelle in diesem Update 1.312
 - davon PKW 1.153
 - Transporter 159
 - NEUE Modelle 311
- Insgesamt neue Datensätze 64.019
 - davon Schaltpläne 23.296

SYSTEME

Mit der WOW! **5.29.02** Softwareversion liefern wir in den verschiedenen Bereichen neue Datensätze aus

MOTOR

- Schaltpläne 7.310
- Bauteileanordnung 1.050
- Fehlercode Informationen 970
- Füllmengen 225



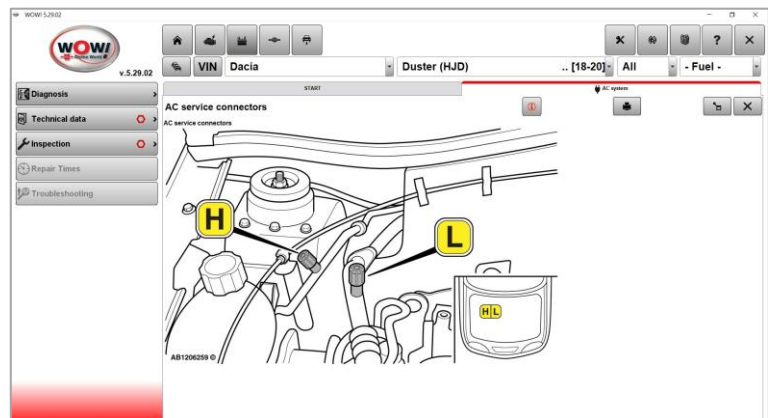
BREMSE

- Schaltpläne 5.147
- Fehlercode Informationen 1.263
- Diagnoseanleitungen 1.255
- Steuergeräte Steckerbelegung 200
- Bauteileanordnung 421

WOW! NEWS

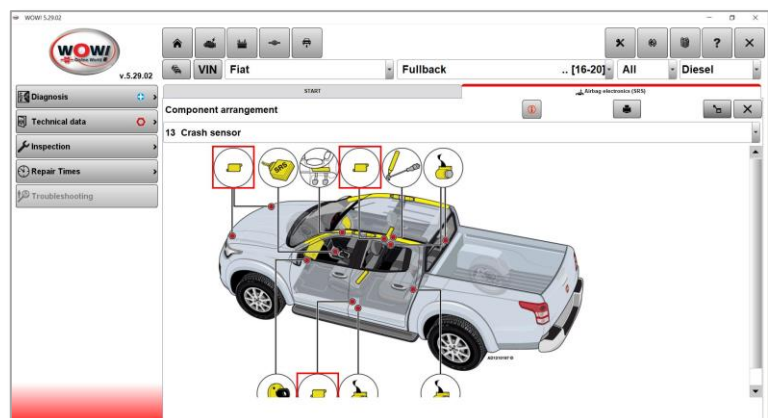
KLIMAAANLAGE

- | | |
|------------------------------|-------|
| • Schaltpläne | 7.067 |
| • Fehlercode Informationen | 1.196 |
| • Diagnoseanleitungen | 408 |
| • Anordnung Serviceanschluss | 516 |
| • Bauteileanordnung | 447 |



AIRBAG

- | | |
|----------------------------|-----|
| • Eigendiagnose | 544 |
| • Fehlercode Informationen | 546 |
| • Diagnoseanleitungen | 606 |
| • Bauteileanordnung | 635 |



ELEKTRIK

- | | |
|------------------------|-------|
| • Schaltpläne | 1.333 |
| • Reparaturanleitungen | 542 |

WOW! NEWS

KUPPLUNG

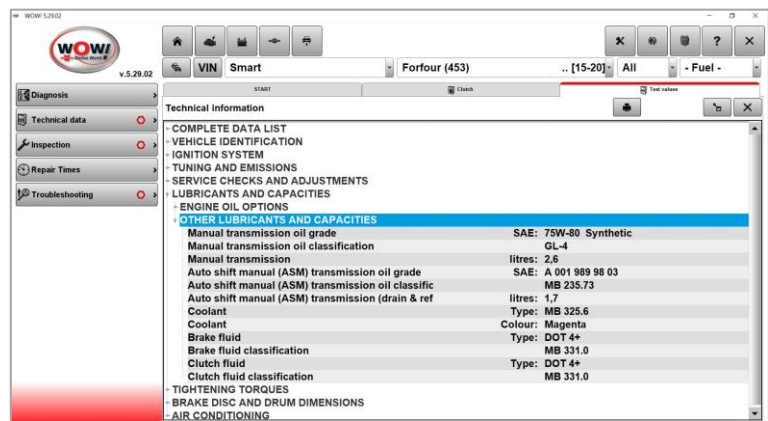
- Reparaturanleitungen 275

ELEKTRONIK

- Schaltpläne 839

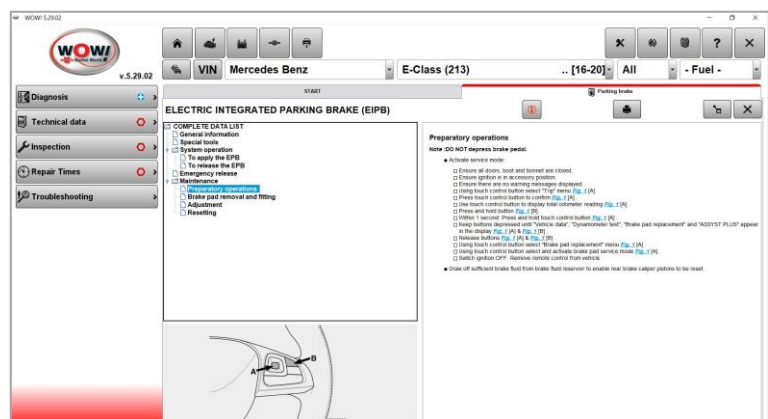
GETRIEBE

- Füllmengen 2.262



NEUE DATEN FÜR ...

- Wegfahrsperrung 515
- Parkbremse 380
- Reifendruckkontrollsystem 1.325
- Service 494
- Lichtanlage 1.403
- Abgasreinigung 220
- Schließsystem 147



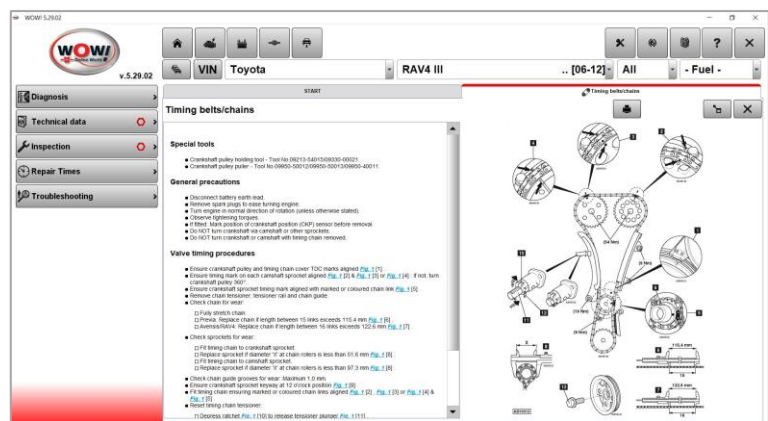
WOW! NEWS

ZUWACHS AN ALLGEMEINEN INFORMATIONEN

Mit der WOW! 5.29.02 Softwareversion erhalten Sie 21.690 neue Informationen im Komfortbereich!

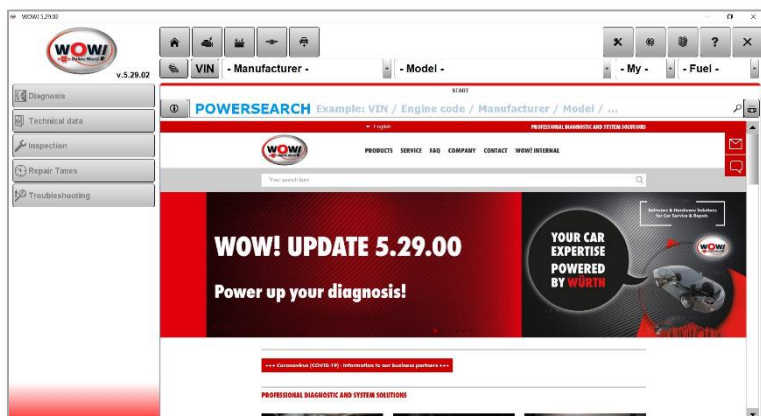
ERWEITERTE INFORMATIONEN

- | | |
|-------------------------------|-------|
| • Fahrzeug-Anhebepunkte | 606 |
| • Geführte Fehlersuche | 178 |
| • Reparaturzeiten | 2.400 |
| • Technische Daten | 1.375 |
| • Zahnriemen / Ketten | 1.635 |
| • Fahrwerk / Radeinstelldaten | 1.964 |
| • Tipps & Infos | 2.253 |
| • Wartungspläne | 4.162 |
| • Sicherungskästen | 2.806 |



WOW SOFTWARE – DAS PORTAL ZU WÜRTH

ANZEIGE DER WÜRTH ODER WOW WEBSEITE IHRES LANDES

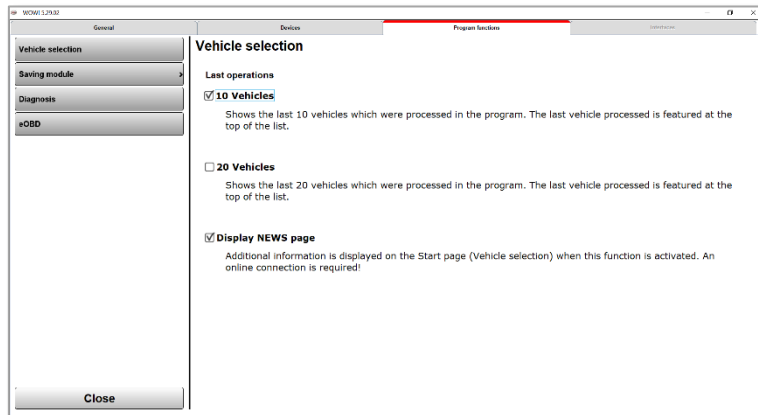


Mit der WOW 5.29.02 eröffnen wir Ihnen die direkte Verbindung zu Ihrem Würth und WOW Partner.

Die angezeigte Webseite ermöglicht es Ihnen, sich umfassend zu neuen Produkten der Würth / WOW Welt zu informieren beziehungsweise den Web-Shop zu besuchen!

WOW! NEWS

Die „Zuletzt ausgewählten Fahrzeuge“ sind nach wie vor über die Schaltfläche zu erreichen.



Die Konfiguration der Fahrzeugauswahlseite können Sie im Bereich Einstellungen / Programmfunktionen / Fahrzeugauswahl vornehmen und gegebenenfalls verändern.

Wir wünschen Ihnen beim Arbeiten mit der WOW! Software und dem Update WOW! **5.29.02** einen entspannten Arbeitsalltag.

Ihr WOW! Team