



WOW! NEWS

UPDATE DIAGNOSESOFTWARE 5.29.00

INHALTSVERZEICHNIS

NEUE FUNKTIONEN UND ERWEITERTE DIAGNOSE DATEN	2
DATENBANKABDECKUNG	2
NEUE UND ÜBERARBEITETE MODELLE.....	2
ACS CARS – KALIBRIERUNG VON FAHRERASSISTENZSYSTEMEN	3
ERWEITERTE ABDECKUNG FÜR ACS CARS	3
ELEKTROMOBILITÄT	4
NEUE UND WEITERENTWICKELTE MODELLE	4
SECURITY GATEWAY FIAT CHRYSLER AUTOMOBILES N.V.	4
VOLLUMFÄNGLICHE DIAGNOSE MIT WOW UND FCA.....	4



WOW! NEWS

Lieber WOW! Nutzer,

die neue WOW! 5.29.00 Softwareversion ist bereit zur Installation!

NEUE FUNKTIONEN UND ERWEITERTE DIAGNOSEDATEN

Mit der Version 5.29.00 erhalten Sie unter anderem folgende Programmverbesserungen und Fehlerbehebungen:

- Jaguar I-Pace - neues Modell, vollelektrisches Fahrzeug, vollständige Abdeckung
- Land Rover Range Rover Evoque – DoIP - neues Modell 2020, vollständige Abdeckung
- Jaguar und Land Rover Modelle – dynamische Kamera-Kalibrierung hinzugefügt
- Seat Tarraco - neues Modell mit voller Abdeckung
- Audi Q3 19 - neues Modell mit voller Abdeckung
- Mazda CX 5 (KF) (2017-) - neues Modell mit voller Abdeckung
- Mazda-Kamera-Kalibrierung (TFC9-L, TFC9-R) für die Modelle CX5 und 3
- Ford – Kamera-Kalibrierung (dynamisch) für mehrere Modelle
- Mercedes - EQC - neues Modell (vollelektrisch) mit voller Abdeckung
- Mercedes - GLA - neues Modell mit Diagnose für Motoren
- Mercedes - eVito - neues Modell mit voller Abdeckung
- Opel - Astra K, Corsa E, Vivaro B Modelljahresupdate bis 2019
- Opel – Kamera-Kalibrierung (TFC5) für Combo E, Crossland X, Grandland X

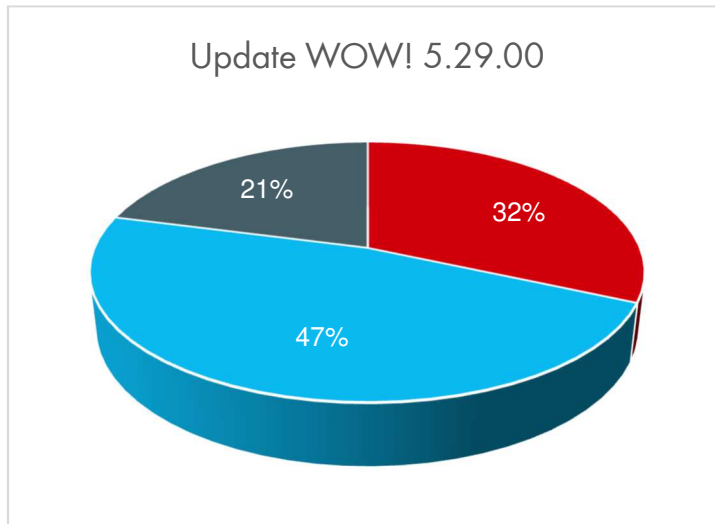
DATENBANKABDECKUNG

Mit der WOW! 5.29.00 Diagnoseversion unterstützen wir 70 Hersteller, 1.446 Fahrzeugmodelle mit mehr als 12.470 verschiedenen Motorisierungen. Das bedeutet einen Zuwachs von 1,12 % im Vergleich zur Vorgängerversion.

NEUE UND ÜBERARBEITETE MODELLE

- Jaguar I-Pace
- Land Rover Discovery 5 [17-DoIP] und Range Rover Evoque [19-DoIP]
- Lexus GS-series [11-15], GS-series [15-], LS-series [17-], RX-series [15-]
- Mercedes EQC [N293], GLA-Class [H247], GLC-Class [X253] [2020-]
- Renault KoleosII/QM6
- Toyota Corolla [06-13], Corolla [12-18], Land Cruiser Prado J120 [02-09], Land Cruiser Prado J150 [09-], Verso S [10-17]

WOW! NEWS



Sie benötigen (aktuell) die „neuen“ Modelle noch nicht? Wir haben auch ein Auge auf die „Alten“!

Auch in der 5.29.00 liegt der Fokus der Weiterentwicklung auf den „älteren“ Fahrzeugmodellen. Rund 68 % aller neu entwickelten Diagnosefunktionen betreffen Fahrzeuge ab 4 Jahre und älter.

0 - 3 Jahre

4 - 10 Jahre

11 - 28 Jahre

ACS CARS – KALIBRIERUNG VON FAHRERASSISTENZSYSTEMEN

ACS cars von WOW! Würth Online World bietet Ihnen ein flexibles und kostengünstiges System zur Kalibrierung aller relevanten Fahrzeugmarken bestehend aus Hard- und Software. Das System kann jederzeit durch doppelseitige, markenspezifische Kalibriertafeln oder dem Radarzubehör erweitert werden. Individuell und kostengünstig kombinierbar, ist es ein unverzichtbares Hilfsmittel im Werkstattalltag.

ERWEITERTE ABDECKUNG FÜR ACS CARS

- Erweiterung der Datenbank zur Kamerakalibrierung für Modelle von Audi, BMW, Ford, Honda, Jaguar, Land Rover, Mazda, Mercedes, Opel, Renault, Seat, Toyota, Vauxhall, Volkswagen, Volvo
- Neue Radar Kalibrierung für Modelle von Audi, BMW, Mercedes, Peugeot, Renault, Seat

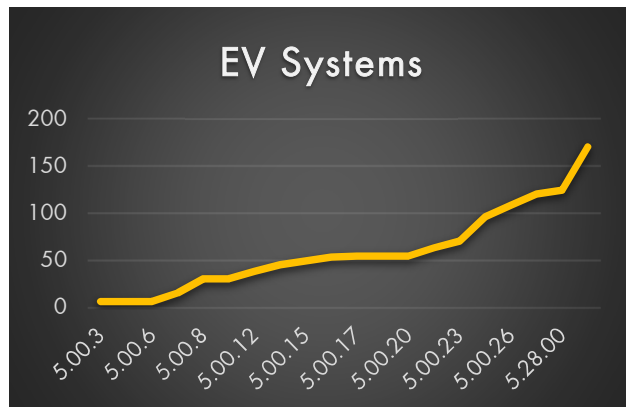
Eine detaillierte Liste der Fahrzeugabdeckungen finden Sie in Kürze auf unserer Homepage.

www.wow-portal.com/acs-cars

WOW! NEWS

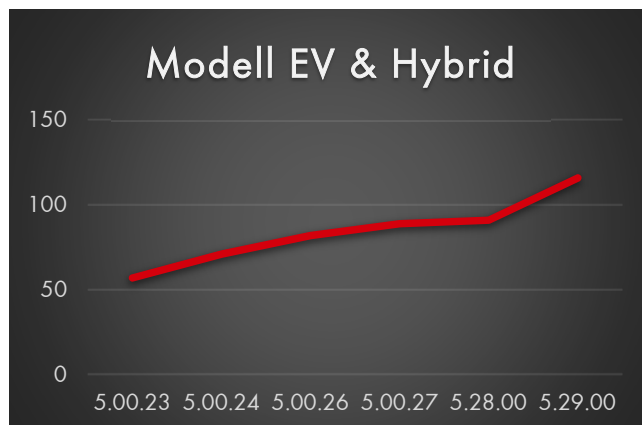
ELEKTROMOBILITÄT

NEUE UND WEITERENTWICKELTE MODELLE



Das Thema „Elektromobilität“ ist in aller Munde. Seit nunmehr 7 Jahren (5.00.3, 2013) investiert die WOW! viel Aufmerksamkeit und Entwicklungsleistung in dieses Thema. Stand heute sind mehr als 170 verschiedene Hochvoltsysteme diagnostizierbar!

Auch an der Modellabdeckung wurde weitergearbeitet. Mit dem Jaguar i-Pace und dem Mercedes EQC sollen hier nur die aktuell neu verfügbaren vollelektrischen Modelle als Beispiel genannt sein. Da aktuell kein Hersteller seine Modelle mehr ohne Hybridausstattung auf den Markt bringt, lassen sich hier Beispiele kaum noch darstellen.



Bitte denken Sie immer an Ihre persönliche Sicherheit im Umgang mit Hochvoltsystemen. Die Würth Akademie bietet Ihnen hierfür den Lehrgang „Seminar Fachkundige Person für Arbeiten an Hochvoltsystemen im spannungsfreien Zustand“ an.

SECURITY GATEWAY FIAT CHRYSLER AUTOMOBILES N.V.

VOLLUMFÄNGLICHE DIAGNOSE MIT WOW UND FCA

Die Fiat Chrysler Automobiles N.V. (FCA) hat seit Modelljahr 2018 damit begonnen, das Security-Gateway (SGW) Steuergerät in verschiedenen Fahrzeugen zu implementieren. Die Hintergründe dafür hatten wir in vorangegangenen Info-Briefen mehrfach beleuchtet.

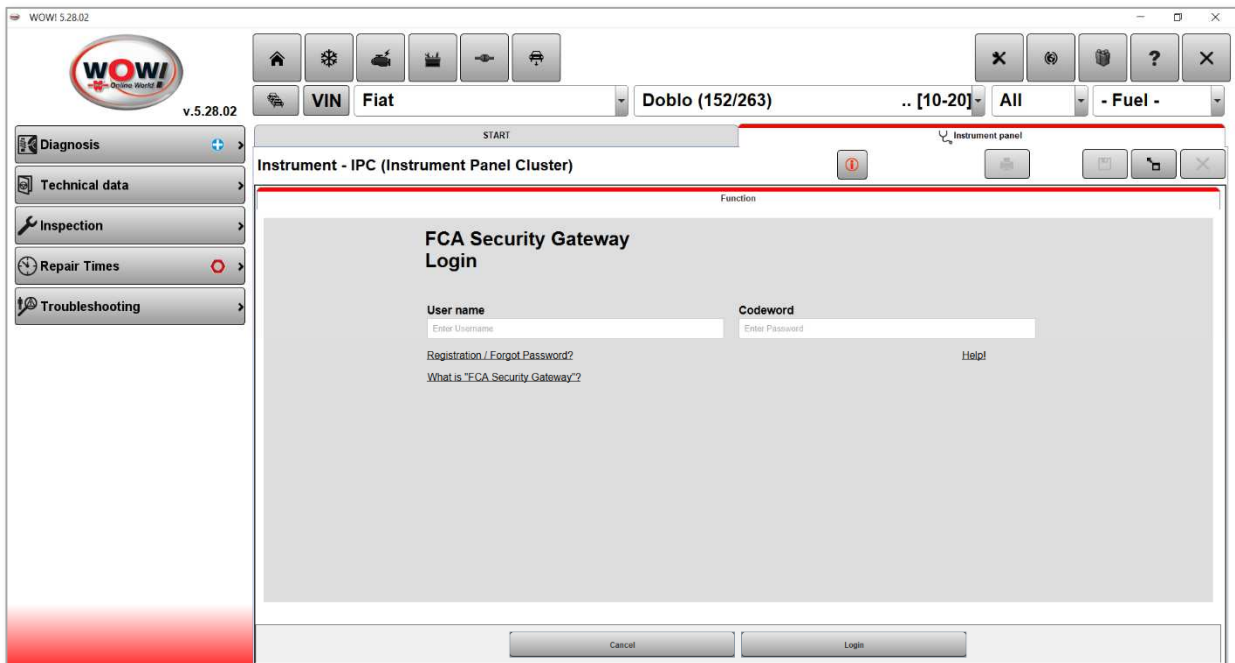
Um Fehlercodes zu löschen, Komponenten zu aktivieren oder Einstellungsfunktionen wie das Zurücksetzen von Serviceleuchten zu ermöglichen, müssen Sie ein sogenanntes Zertifikat bei FCA kostenpflichtig erwerben. Dafür müssen Sie sich bei FCA registrieren und während der Diagnose online verbunden sein.

WOW! NEWS

Betroffene Fahrzeuge (Stand März 2020)

- Alfa Romeo: Giulia; Stelvio
- Chrysler: 300 (ab MY18); Pacifica (ab MY18)
- Dodge: Challenger (ab MY18); Charger (ab MY18); Durango (ab MY18)
- Fiat: 500L (ab MY17); 500X (ab MY19)
- Fiat Professional: Doblò (ab MY19)
- Jeep: Cherokee (ab MY19); Grand Cherokee (ab MY18); Grand Commander (ab MY19); Renegade (ab MY19); Wrangler (ab MY18)
- RAM: 1500 Pick-up (abMY18); Promaster City (ab MY18)

Das Programm leitet Fahrzeuginformationen und Benutzerdaten an FCA weiter. Nach Überprüfung der Daten und Vorliegen eines gültigen Zertifikats, wird die Verbindung zu den Fahrzeugsystemen aufgebaut. Dieser Prozess wird im Hintergrund durchgeführt. Der Benutzer muss nur seine Kontodaten eingeben. (Benutzername / Passwort)



Der Verbindungsdialog zu FCA erscheint automatisch, sobald ein SGW im Fahrzeug erkannt wird. Auf diesem Dialog finden Sie sowohl den Link zur FCA Homepage als auch eine Hilfedatei, wie Sie ein Nutzerkonto bei FCA anlegen und ein Zertifikat erwerben. Die Nutzung des FCA Security-Gateway-Moduls ist an eine gültige Softwarelizenz gebunden.

Die Verwendung der Diagnoselösung in Verbindung mit der WOW! Emission-Software ist aktuell noch nicht möglich. Die dafür notwendigen Anpassungen befinden sich derzeit bei Fiat Chrysler in Entwicklung. Aufgrund der aktuellen Lage – v.a. in Italien – kann zur finalen Implementierung in die WOW! Diagnosesoftware noch keine konkrete Aussage getätigt werden. Bitte wenden Sie sich im Bedarfsfall an Ihren WOW! Partner.

Bei Fragen stehen wir gerne zur Verfügung! Wir wünschen Ihnen beim Arbeiten mit der WOW! Software und dem Update WOW! 5.29.00 einen entspannten Arbeitsalltag.

Ihr WOW! Team