



#FAHRZEUGVERSTEHER



# WOW! Seminare und Trainings



Fach: \_\_\_\_\_

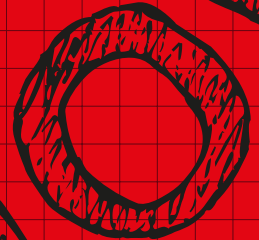
Werkstatt: \_\_\_\_\_

Name: \_\_\_\_\_



#WOWSIWOW!

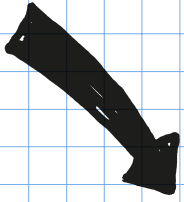
Trainieren statt blamieren



# WOW!

# WOW!





# Wir kommen zu Ihnen.

Mit unseren umfangreichen Trainings und praxisnahen Seminaren kommen unsere **WOW!** Experten genau da hin, wo es am meisten Sinn macht – direkt zu Ihnen in die Werkstatt. In gewohnter Umgebung und mit dem eigenen Equipment lässt es sich unserer Meinung nach am sinnvollsten und effizientesten lernen.

Hier, in Ihrem gewohnten Arbeitsumfeld, können wir gemeinsam die vielen Vorzüge der **WOW!** Werkstattlösungen auf Herz und Nieren testen. Wir helfen Ihnen dabei, unsere Herangehensweisen an Diagnose-, Reparatur- und Serviceaufgaben besser zu verstehen. **So, dass Sie mit dem Werkstattequipment von WOW! maximal erfolgreich und wirtschaftlich arbeiten können.**



1





WOW!  
TRAINER

Verschafen Sie sich auf den nächsten Seiten einen ersten Einblick in unser Trainingsangebot und kommen Sie gerne auf uns zu, falls Sie eine Schulung zu einem anderen **WOW!** Produktbereich wünschen.

Hierzu melden Sie sich gerne per E-Mail an:

**[education@wow-portal.com](mailto:education@wow-portal.com)**

Weitere Informationen finden Sie unter

**[www.wow-portal.com/seminare](http://www.wow-portal.com/seminare)**

**yeah**

# Teilnehmerkreis & Voraussetzungen

Empfehlenswert ist der sichere Umgang mit der **WOW!** Diagnose oder zumindest erste Kenntnisse.

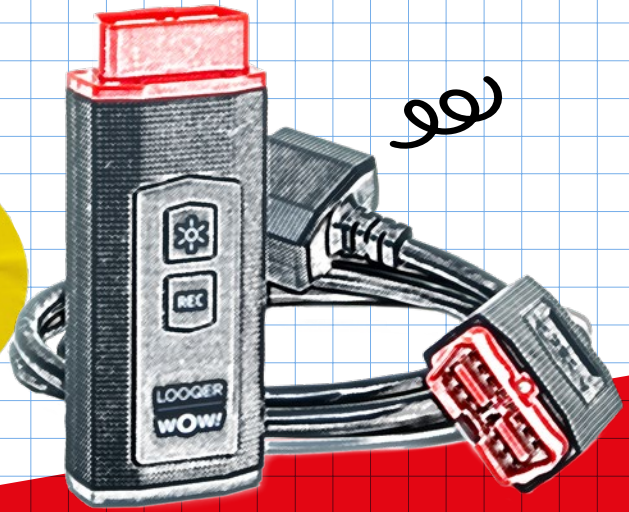
	1 Tag Training	½ Tag Training
Zeitraumen	8 Stunden	4 Stunden
Maximale Teilnehmerzahl	10 Personen	5 Personen
Preis (netto) Inklusive Anfahrt und Unterkunft Unabhängig von der Teilnehmerzahl	1.199,- €	599,- €

Im Nachgang erhält jeder Teilnehmer eine digitale Teilnahmebestätigung.

LET'S GO



training  
01

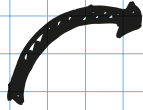


→ WOW! Diagnosesystem DIALOOQ

**Inhalte:**

- Produktübersicht der Diagnose DIALOOQ: Software, Schnittstelle LOOQER und Snoopert+, Lizenzübersicht
- Online Updates, Anlernen der Diagnoseschnittstelle, Firmware erneuern, generelle Einstellungen
- Funktionsübersicht der Diagnosesoftware: Fahrzeugauswahl, Fahrzeuginformationen, System Scans, Top 10 Funktionen
- Security Gateway und Security Portal, DoIP
- Power Repair, Funktionsbeispiele, Funktionsnachweis, Flightrecorder
- Technische Daten
- Hotlinesupport

ACS  
ROCKT



training

02

## WOW! Kalibriersystem ACS cars

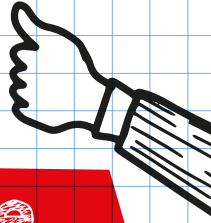
### Inhalte

- Statische und dynamische Kalibrierungsarten
- Aufbau, Ausstattung und Equipment von ACS cars
- Richtiges Kalibrieren von Kamerasystemen mit ACS cars in Theorie und Praxis
- Richtiges Kalibrieren von Radarsystemen mit ACS cars in Theorie und Praxis

### Erweiterung ADAS

- Die wichtigsten Fahrerassistenzsysteme im Überblick
- Funktionsweise und Einsatzbereich von Fahrerassistenzsystemen

eee



Besser als Nachsitzen:

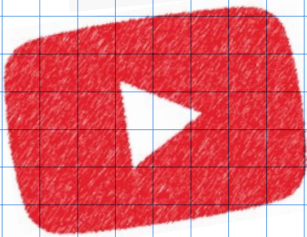
# WOW! auf YouTube

Schauen Sie sich unsere interessanten und unterhaltenden Infovideos auf unserem **YouTube-Kanal** an und erfahren Sie mehr über die Produktwelt und das Leistungsspektrum unserer Fahrzeugdiagnose und Werkstatthelfer.



HIER GEHT'S  
ZUM CHANNEL!

@WOWWürthOnlineWorldGmbH



# YouTube



#FAHRZEUGVERSTEHER

## Termine auf Anfrage

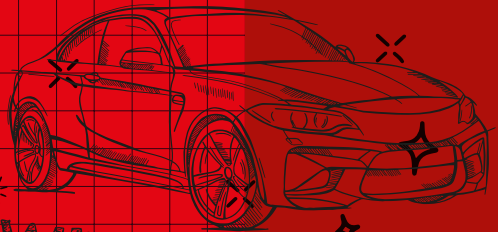
Sie interessieren sich für ein maßgeschneidertes, individuelles Inhouse-Training für sich selbst und/oder Ihre Kollegen? Ausgezeichnet!

Schreiben Sie uns eine E-Mail an:  
[education@wow-portal.com](mailto:education@wow-portal.com)

WOW!

WOW!

#WOW!WOW!WOW!



### WOW! Würth Online World GmbH

Schliffenstraße 22  
74653 Künzelsau - Gaisbach

+49 7940 98188 - 0  
+49 7940 98188 - 1099

MKT - WOW! - 05/2026  
© Copyright - WOW! Würth Online World GmbH

WOW! Würth Online World GmbH  
Sitz in Künzelsau  
Registergericht Stuttgart HRB 738 283  
USt-ID-Nr.: DE 815 330 604

[www.wow-portal.com](http://www.wow-portal.com)  
[info@wow-portal.com](mailto:info@wow-portal.com)

Werde Fan der WOW!



#FAHRZEUG  
VERSTEHER