

WOW! 4.7.1

2.Großes Diagnoseupdate 2008!

Lieber Kunde,

Nach der CD-Version 4.7.0 stellen wir Ihnen mit diesem und den nächsten Online-Updates wieder viele Neuigkeiten zur Verfügung. Die Einzelheiten und Neuerungen haben wir wieder kurz für Sie zusammengefasst und hoffen, Ihnen mit der Erweiterung der Diagnose bei Ihren täglichen Aufgaben in der Werkstatt helfen zu können. Um die Arbeit komfortabler und sicherer zu machen, haben wir Einiges in der Software angepasst und weiter entwickelt.

Bitte Beachten: Trotz modernster Komprimierungstechnik reicht der Platz auf unseren CDs nicht mehr aus, um Ihnen alle Daten auf einem Datenträger zur Verfügung zu stellen. Ab der nächsten Hauptversion (4.8.0 - September/Okttober) werden wir aus diesem Grund zur **DVD** als Datenträger wechseln. Bitte kontrollieren Sie rechtzeitig, ob Ihr verwendetes Rechnersystem **DVD-fähig** ist. Sollten Sie Probleme bei der Identifizierung des Laufwerkes haben (meist ist auf dem Laufwerksschacht ein „CD“ oder „DVD“ aufgedruckt) oder Hilfe bei Kauf, Montage oder Installation haben, wenden Sie sich vertrauensvoll an unsere Hotline. Die Kollegen helfen Ihnen gern weiter. Falls Sie es wünschen, können wir Ihnen auch bei der Bestellung eines z.B. **USB-DVD-Laufwerkes** behilflich sein.

Was bekommen Sie:

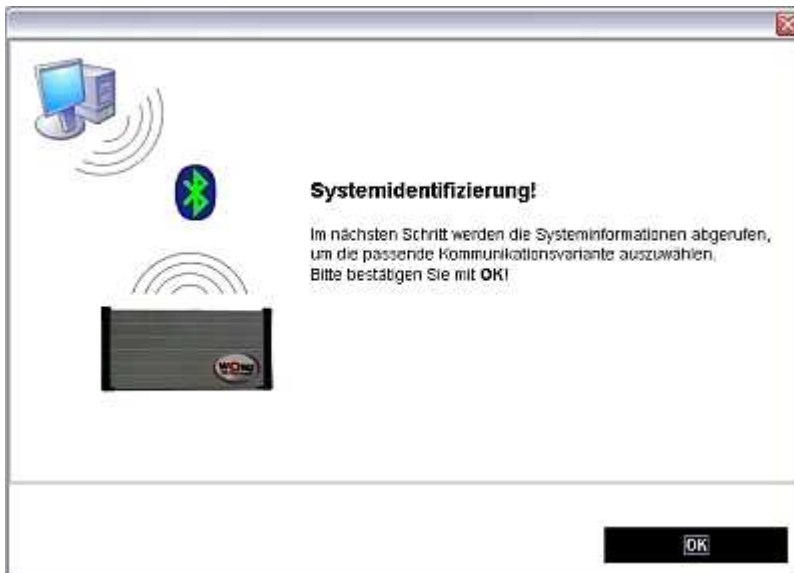
- Updates für folgende Module: Diagnosemodul 5.50, Grundsystem 3.25, PocketPC Modul 1.65, Kostenvoranschlag Modul 1.26
- neue Protokolle, neue Fahrzeuge, neue Firmware (OBD = 1160, EOBD = 207)
- insgesamt 11 Fahrzeughersteller neu oder überarbeitet!
- Audi, BMW, Citroen, Fiat, Ford, Lancia, Nissan, Renault, Skoda, Volkswagen, Volvo
- 2.Updatestufe für Citroen (bis Modelljahr 2008)
- 1.Updatestufe für Nissan, neu im Programm!
- Audi und VW mit vielen neuen Kodierungen und Einstellungen
- viele Protokolle wurden erweitert, seriell und parallel

Als Beispiel dafür stehen:

- Tagfahrlicht Kodierung Audi A3
- Getriebe Citroen C4, C4 Picasso, C5: Ölwechsel eintragen, Adaptionsspeicher rücksetzen
- Renault Scenic II ABS/ESP Kalibrierung
- VW verschiedene Motoren Tempomat aktivieren
- BMW Initialisierung verschiedener Regen/Lichtsensoren, wichtig für Frontscheibentausch!
- Schlüsselkodierung Citroen C2 und C4
- Fiat Chroma und Punto AHZV kodieren
-

Funktionen:

- ISI (Intelligente System Identifikation) (PC/PPC) Automatische Erkennung des verbauten Steuergeräts mit anschließendem Nachladen des richtigen Protokolls. Durch die große Anzahl verschiedener Systeme innerhalb eines Modells, war es erforderlich, diese Funktion zu entwickeln. ISI wird die Anzahl der Diagnoseschritte reduzieren; die Diagnose wird schneller und die Fehlerrate sinkt (Diagnose mit falschem Protokoll wird auch falsche oder keine Fehlercodes produzieren). ISI wurde bisher für folgende Marken entwickelt: Mercedes, Citroen, Volkswagen, Volvo und Audi.



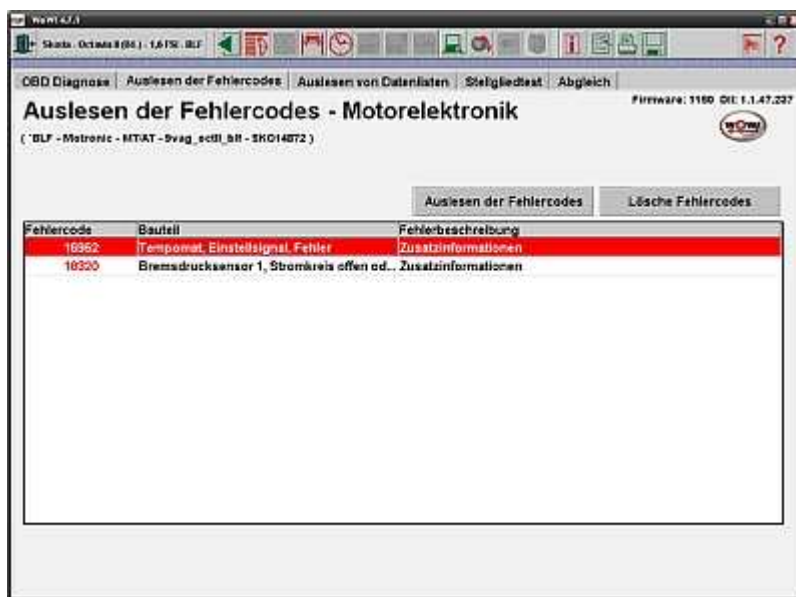
- Steuergeräteinformationen bei Gesamtdiagnose (PPC) - Auf dem PPC gibt es jetzt ebenfalls die Möglichkeit bei einer Gesamtdiagnose die Steuergeräteinformationen anzuzeigen. Auf dem PC besteht diese Möglichkeit bereits seit der WoW 4.7.0.
- Kundennummer (PPC) - In den Programmeinstellungen des PPC gibt es jetzt die Möglichkeit die eigene Kundennummer angezeigt zu bekommen. Eine vorherige Synchronisation mit dem PC ist dazu notwendig.



- Schnellsynchronisierung (PPC) - Der Schnell-Sync erlaubt das Synchronisieren der gespeicherten Diagnose Protokolle ohne einen kompletten Abgleich der Diagnosedaten vorzunehmen.



- Zusatzinformationen für Fehlercodes (PC/PPC) - Einige Steuergeräte liefern zu einem Fehlercode noch Zusatzinformationen, welche z.B. die Art des Fehlers beschreibt. Diese Informationen sind nach einem Klick auf den Fehlercode einzusehen. Fehlercodes mit Zusatzinformationen sind durch den Text „Zusatzinformationen“ in der Fehlercodebeschreibung gekennzeichnet.





Bitte beachten Sie, dass nach der Installation dieses Updates die Firmware auf Ihrer Diagnosebox erneuert wird.