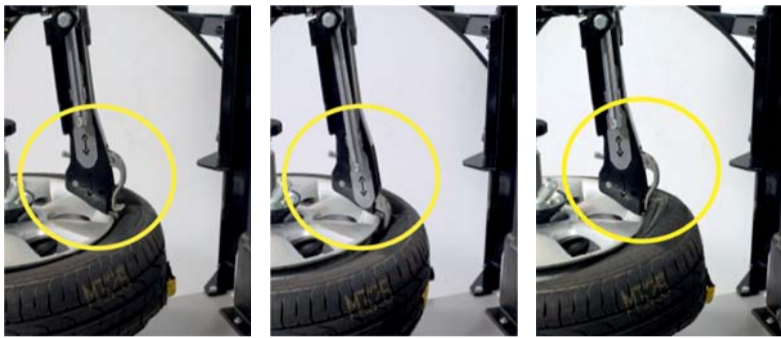


TOP-PRODUKT

QX-System

Art.-Nr. W341 600 020



Montagefingersystem zur Ergänzung des Hilfsmontagearms für eine beschädigungsfreie und einfache Montage ohne Montiereisen. Auch einfach und schnell auf Ihre Montiermaschine aufrüstbar.

So funktioniert's: Der zu montierende Reifen wird durch einen „Montagefinger“ am Montagekopf über das Felgenhorn gehoben, der Einsatz eines Montiereisens erübrigt sich damit.

Manueller Wulstdrücker

Art.-Nr. W341 600 045

WDK-Kit

Art.-Nr. W341 600 023

Set für die Montage / Demontage von Run-Flat und UHP-Reifen nach den WDK Richtlinien (nur in Verbindung mit WTM400 erhältlich).



Schutzsack für Kegel und Spannflansch

Art.-Nr. W341 600 011

Kunststoffschutz für Montagekopf

Art.-Nr. W341 600 006

Kunststoffschutz für Spannbacken

Art.-Nr. W341 600 013

Kunststoffschutz für Stahlfelgen

Art.-Nr. W341 600 007

Kunststoffschutz für Alufelgen

Art.-Nr. W341 600 008

Spannklauenverlängerung

Art.-Nr. W341 600 018

zur Erweiterung der Radspannung um 4".

Kunststoffschoner gebogen

Art.-Nr. W341 600 009

TOP-PRODUKT

Radlift

ZERO WEIGHT

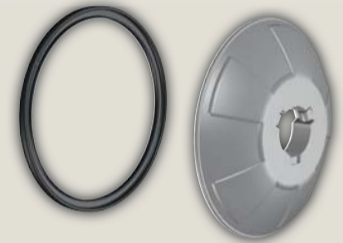
Art.-Nr. W344 250 033

Radheben leicht gemacht mit dem Radlift „Zero Weight“! Das Radgewicht wird durch den Heber „annulliert“, wodurch das Rad ohne großen Aufwand angehoben und gesenkt werden kann.



Kunststoffschutz groß für Alufelgen

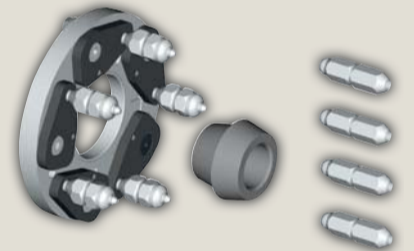
Art.-Nr. W344 250 007



Universal Schnelladapter für 3-4-5 Loch

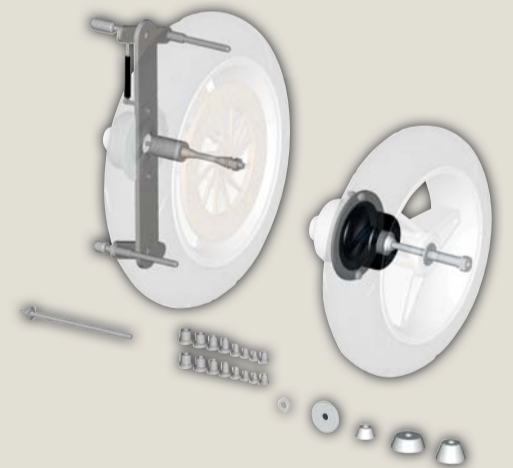
Art.-Nr. W344 210 003

Felgen und Zentrierkegel Pitch Device und Muttern für Felgen ohne Zentrierloch (Ø 95 – 210 mm).



Universal Motorradadapter

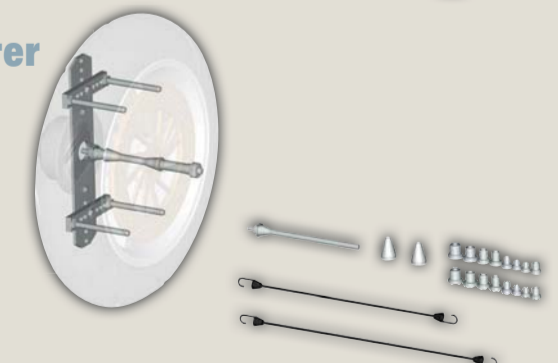
Art.-Nr. W344 270 002



Motorrad Adapter

Art.-Nr. W344 270 001

Welle Ø 15 mm.



Spezial Konus

Art.-Nr. W344 250 032

Ø 102–118 mm

