



**Qualität für ein erhebendes Gefühl –  
2-Säulen-Hebetechnik von WOW!**

EIN UNTERNEHMEN DER  
WÜRTH  GROUP

# Heben Sie mit Qualität und Sicherheit

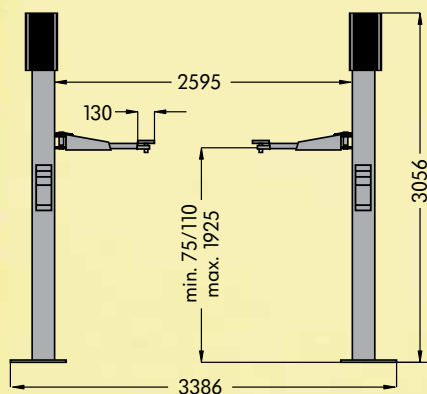
Heben will gelernt sein – denn je nach Aufgabenstellung unterscheidet sich die ergonomisch optimale Arbeitshöhe – egal ob es um das Heben für den Reifen-, Bremsen-, Stoßdämpfer- oder Karosserie-service geht. Die WOW! macht mit seinen beiden Linien für die 2-Säulen-Hebetechnik nicht nur eine gute Figur, sondern nimmt auch das Thema Sicherheit nicht auf die leichte Schulter!

## Die Moderne

### Unser Qualitätsversprechen

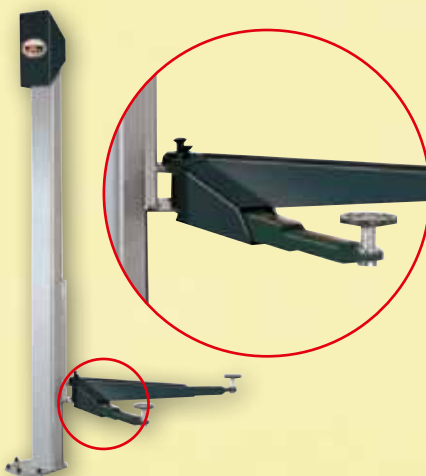
#### Platzsparender Aufbau

Die 2-Säulen-Hebebühnen sind extrem schlank gebaut, ohne dabei Stabilität oder Lebensdauer zu vernachlässigen. Somit wird eine größtmögliche Durchfahrbreite bei geringster Aufstellbreite erreicht. Wer maximale Flexibilität bei knappem Platz benötigt, kommt um unsere moderne Linie nicht herum.



#### Hochwertige und praktische Details

Das Innenleben steckt voller Besonderheiten. Um maximale Flexibilität zu erreichen, sind die Teleskoparme bei jedem Modell mindestens doppelt teleskopierbar und die Bühnen besitzen eine äußerst geringe Unterschwenkhöhe.



#### Deutsche Fertigung

Die moderne Linie wird in Deutschland gefertigt. So garantieren wir unseren Kunden nicht nur die Erfüllung höchster Qualitätsansprüche, sondern fördern auch Deutschland als Wirtschaftsstandort.

Erleben Sie die professionelle Vielfalt unserer 2-Säulen-Hebebühnen auch auf unserer Webseite unter: [www.wow-portal.com](http://www.wow-portal.com)



Bezeichnung	Art.-Nr.	Traglast (t)	Min. Unterschwenkhöhe (mm)	Durchfahrbreite (mm)
<b>WEL 2.30 sport</b>	W103 780 230	3,0	75	2.365
<b>WEL 2.35</b>	W103 700 235	3,5	95	2.365

# Elektromechanische 2-Säulen-Hebebühne



## WEL 2.30 sport

Art.-Nr. W103 780 230

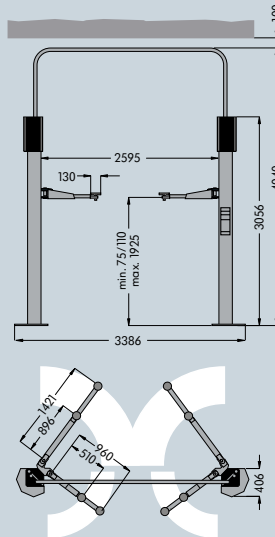
Die Ausstattung für Werkstatt-Profis – elektromechanische 2-Säulen-Hebebühne mit elektronischer Gleichlaufregelung, sportwagentauglicher Unterschwenkhöhe von 75 mm und einer komfortablen, hochwertigen Ausstattung.

### Komfortabel

- Schlanke Säulenkonstruktion mit großer Durchfahrbreite von 2.365 mm
- Automatisch und manuell entriegelbare kunststoffgelagerte Schwenkarme

### Zuverlässig und sicher

- Deutsche Qualitätsfertigung
- Sehr stabiles Säulenprofil
- Komfortables Stecksystem für Tragteller inklusive
- Permanente Tragmutter-Überwachung mit automatischer Abschaltung bei maximal zulässigem Verschleiß
- Tragkraft: 3 t



## WEL 2.35

Art.-Nr. W103 700 235

Das Qualitätsprodukt für Preisbewusste – elektromechanische 2-Säulen-Hebebühne mit asymmetrischen Schwenkarmen und geringer Unterschwenkhöhe von 95 mm.

### Einzigartig

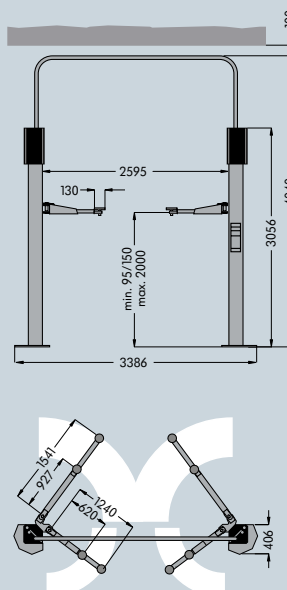
- Einzige Bühne in dieser Preisklasse mit 3,5 t Traglast
- Reserve für SUV vorhanden (bspw. Q7 Leergewicht: 2.700 kg)
- Deutsche Qualitätsfertigung

### Schlank und Flexibel

- Schlanke Säulenkonstruktion mit großer Durchfahrbreite von 2.365 mm
- Unterschwenkhöhe von 95 mm
- 3-teilig ausziehbare asymmetrische Tragarme

### Sicher

- Stabiles Säulenprofil
- Inklusive Stecksystem für Tragteller
- Intelligente Mikroprozessorsteuerung, permanente Überwachung der Sicherheitsfunktionen



## Das passende Zubehör

### Energie-Set

Art.-Nr. 0900 803 116

### 2. Bedienteil

Art.-Nr. 0900 803 117

### Steckerhöhlungen

80 mm, Art.-Nr. 0900 802 185

130 mm, Art.-Nr. 0900 802 186

Jeweils 4-teiliges Set.



Rüsten Sie die WEL 2.30 sport auf die Version „master“\* auf:

- ✓ WEL 2.30 sport
- ✓ 2. Bedienteil
- ✓ Energie-Set

\* Gilt nur bei Neubestellung.

# Die Traditionelle

## Made in Europe

Unsere 2-Säulen-Hebebühnen sind alle extrem robust und langlebig und aus 100% europäischer Fertigung. Verarbeitet werden nur hochwertige Materialien. Die Einzelteile und Elektronik, die zugekauft und verbaut werden, sind ausnahmslos von namhaften europäischen Herstellern. So garantieren wir unseren Kunden nicht nur die Erfüllung höchster Qualitätsansprüche, sondern sichern außerdem die schnelle und dauerhafte Lieferfähigkeit von Ersatz- und Verschleißteilen.

## Höchste Lebensdauer

Um mehr Stabilität und Sicherheit zu erreichen, werden die Bühnen unter großem Materialeinsatz massiv konstruiert. Wir stellen uns hier bewusst gegen den allgemeinen Trend, immer leichter und somit kostengünstiger, aber auch anfälliger und instabiler zu bauen. Da wir von unserer Qualität überzeugt sind, geben wir auf die Funktionalitäten aller Einzelbauteile eine zweijährige Komplettgarantie.



## Hochwertige Details

Auch im Innenleben verzichten wir nicht auf qualitativ hochwertige Details. So sind alle 2-Säulen-Hebebühnen mit Tragemuttern aus Bronze ausgestattet, so dass die kostenintensive Spezienschmierung unnötig wird. Um maximale Flexibilität zu erreichen, bestehen die Teleskoparme aus bis zu drei Stufen. Für die sichere und komfortable Bedienung wird grundsätzlich mit Niederspannung von 24 V gearbeitet.

# Elektromechanische 2-Säulen-Hebebühne

## Ihre Vorteile im Überblick:

### Langlebig

- Doppelwandiges Säulenprofil aus 5 + 5 mm Spezialstahl
- 4 kugellagerte Rollen an jedem Hubschlitten in Verbindung mit 4 justierbaren Gleitlagern garantieren einen perfekten Sitz und ruhigen Lauf
- Langlebig und wartungsarm durch Bronze Tragemuttern mit selbstsichernder Folgemutter aus Kunststoff
- Epoxid-Pulverbeschichtung bietet hervorragenden Korrosionsschutz

### Komfortabel

- Sämtliche Führungen liegen vollständig geschützt innerhalb des Säulenprofils
- Alle Tragarme sind doppelt (WEL 255 dreifach) teleskopierbar; dies ermöglicht die Aufnahme aller gängigen Pkw
- Endabschaltungen unten und oben ermöglichen die Synchronisation in zwei Positionen. Somit kann eine Synchronisation erfolgen, ohne das Fahrzeug von der Bühne zu nehmen
- Teleskop-Gewinde für Tragteller gewährleistet maximale Flexibilität

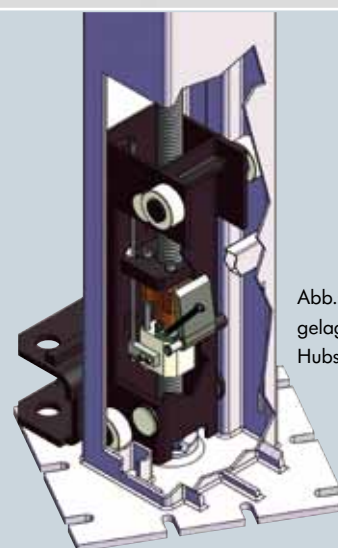


Abb.: Rollen-  
gelagerter  
Hubschlitten

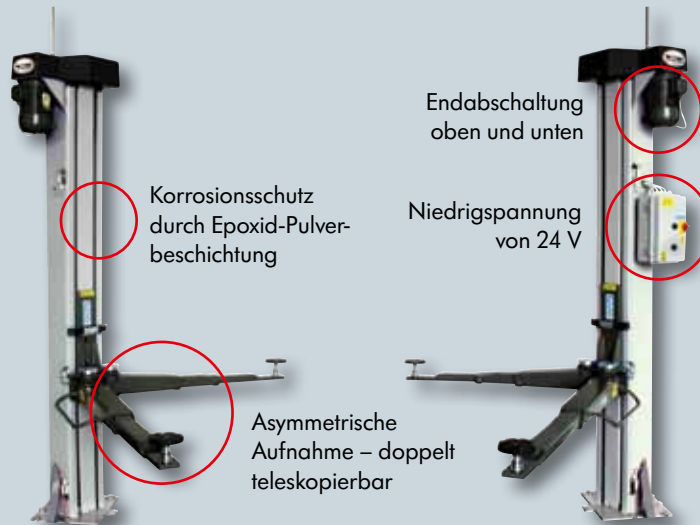
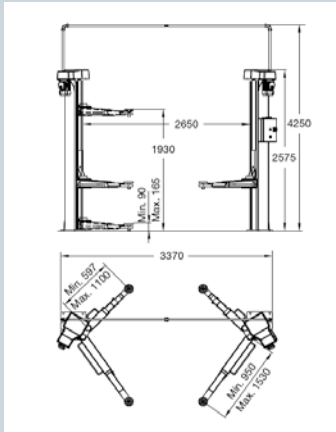
Grundmodell	Traglast (t)	Aufnahme	Grundrahmenvariante	Variante mit verlängerten Tragarmen
–	2,8	Pkw und Geländewagen	<b>WEL 228BF</b> Art.-Nr. W103 400 228	–
<b>WEL 232B</b> Art.-Nr. W103 401 235	3,2	Pkw und Geländewagen	–	–
<b>WEL 235B</b> Art.-Nr. W103 400 235	3,5	Pkw und Geländewagen	<b>WEL 235BF</b> Art.-Nr. W103 420 235	–
<b>WEL 255B</b> Art.-Nr. W103 400 255	5,5	Transporter bis mittlere Radstände	–	<b>WEL 255B-XL</b> Art.-Nr. W103 401 255 Zusätzlich für Transporter mit längsten Radständen geeignet

# Elektromechanische Modellvarianten – mit und ohne Grundrahmen



## WEL 235B

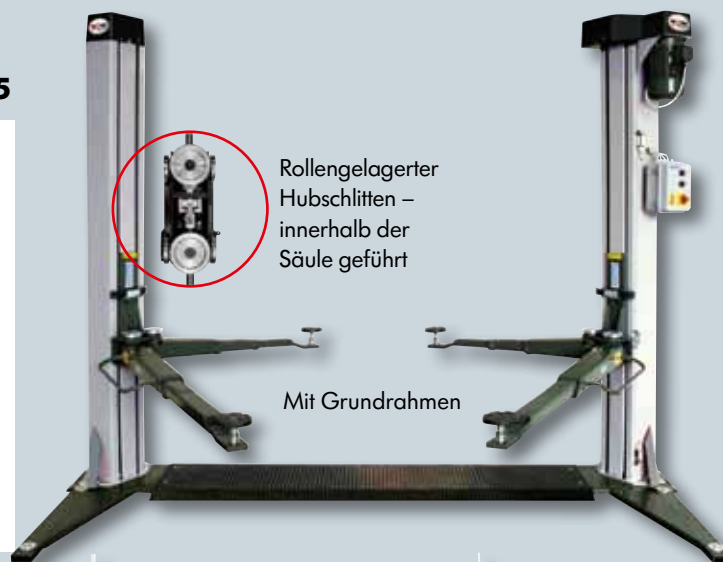
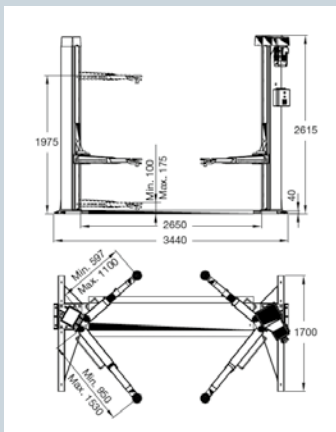
Art.-Nr. W103 400 235



**Hinweis:** Detailinformationen zum Grundmodell WEL 232B (Art.-Nr. W103 401 235; Traglast: 3,2 t) erhalten Sie auf unserer Webseite [www.wow-portal.com](http://www.wow-portal.com).

## WEL 235BF

Art.-Nr. W103 420 235

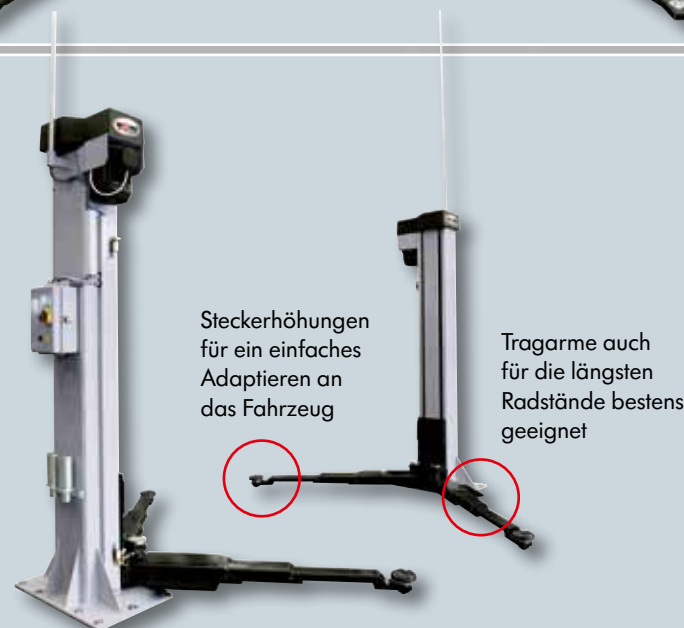
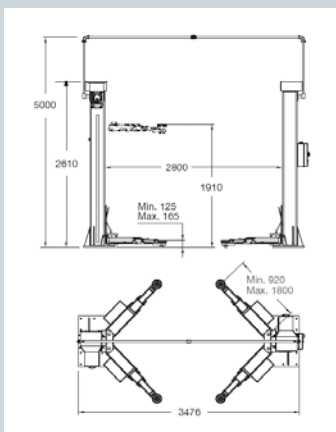


**Hinweis:** Detailinformationen zu der Grundrahmenvariante WEL 228BF (Art.-Nr. W103 400 228; Traglast: 2,8 t) erhalten Sie auf unserer Webseite [www.wow-portal.com](http://www.wow-portal.com).

**Tipp:** Die Grundrahmenvariante wird in jenen Fällen empfohlen, in denen die Bodenbeschaffenheit nicht für freistehende Säulen-Hebebühnen geeignet ist. Die Kraftübertragung zwischen den Spindeln erfolgt hier durch eine Kette mit elektrischer Kettenspannungsüberwachung.

## WEL 255B-XL

Art.-Nr. W103 401 255



**Hinweis:** Detailinformationen zum Grundmodell WEL 255B (Art.-Nr. W103 400 255; Traglast: 5,5 t) erhalten Sie auf unserer Webseite [www.wow-portal.com](http://www.wow-portal.com).

# Elektrohydraulische 2-Säulen-Hebebühnen

Die äußerst stabil konstruierten elektrohydraulischen 2-Säulen-Hebebühnen sind mit einer Traglast von 3,2 t und 4,0 t erhältlich. Alle Varianten sind ausgestattet mit asymmetrischen Tragarmen für größtmögliche Türfreiheit und damit verbundenen Komfort und Flexibilität.

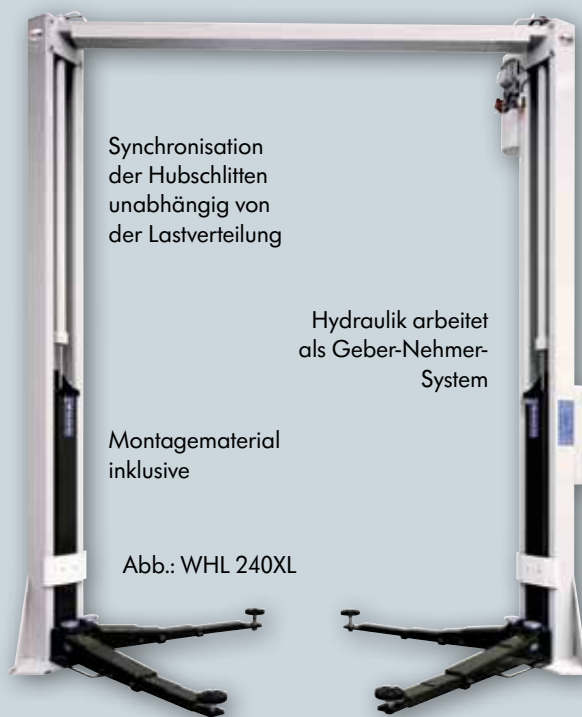
## Ihre Vorteile im Überblick:

### Qualitativ hochwertig

- Geschlossene Hydraulik mit Geber-Nehmer-System, wodurch keine Gleichlaufseile benötigt werden
- Die Verwendung hochwertiger Bauteile sowie der Verzicht auf mechanische Bauteile reduziert die Wartung auf ein Minimum
- Rollengestützte Hubschlitten
- Hervorragender Korrosionsschutz durch Epoxid-Pulverlackierung

### Komfortabel und sicher

- Synchronisation der Hubschlitten unabhängig von der Lastverteilung
- Automatisches Einrasten der mechanischen Sicherheitsvorrichtung
- Im Zylinder eingebaute Sicherheitsventile
- Anlaufsicherung unter Querverbindung zum Schutz vor Fahrzeugschäden
- Automatische Tragarmarretierung



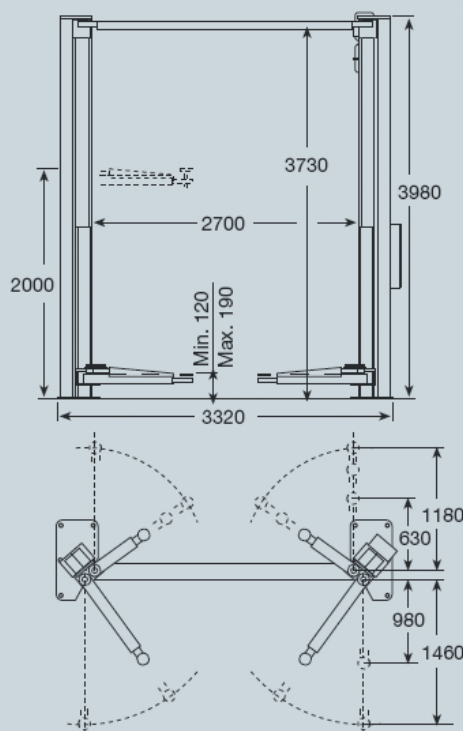
## Modellvarianten – mit und ohne Grundrahmen

### WHL 240 (Grundmodell)

Art.-Nr. W103 400 240

Äußerst stabil konstruierte elektrohydraulische 2-Säulen-Hebebühne, mit asymmetrischen Tragarmen für größtmögliche Türfreiheit. Hebebühne ohne Grundrahmen, mit schmaler Grundplatte. Ideal geeignet für Transporter bis mittlere Radstände sowie Pkw. Die Traglast beträgt 4,0 t.

Neues hydraulisches Hebesystem mit zwei hängenden Zylindern, dadurch ergibt sich ein Spritzschutz im Arbeitsmodus.



### WHL 240XL (Variante)

Art.-Nr. W103 401 240

Die WHL 240XL ist für Fahrzeuge mit einer Höhe von bis zu 4.420 mm geeignet. Diese Variante ist ideal für Transporter mit mittlerem Radstand und Hochdach. Die Traglast beträgt 4,0 t.

# Elektrohydraulische Modellvarianten – mit und ohne Grundrahmen



## WHL 232 (Grundmodell)

Art.-Nr. W103 401 232

Äußerst stabil konstruierte elektrohydraulische 2-Säulen-Hebebühne ohne Grundrahmen, mit asymmetrischen Tragarmen für größtmögliche Türfreiheit. Ideal geeignet für die Aufnahme von Pkw und Geländewagen mit einer Traglast von 3,2 t. Die WHL 232 weist ein hydraulisches Hebesystem mit zwei tragenden Zylindern auf.

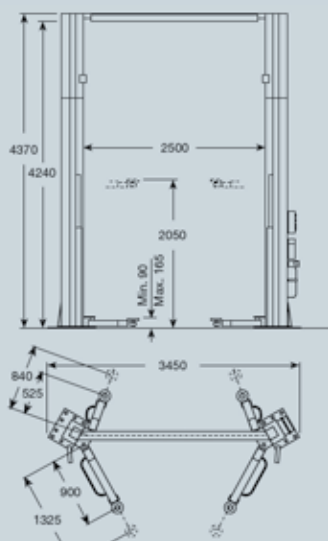


Abb.: WHL 232



Abb.: WHL 232F

## WHL 232F (Variante)

Art.-Nr. W103 400 232

Die WHL 232F ist mit einem Grundrahmen (mit Seilzug) versehen. Diese Variante wird in jenen Fällen empfohlen, in denen die Bodenbeschaffenheit keine grundrahmenfreie Version zulässt. Die Traglast beträgt 3,2 t.

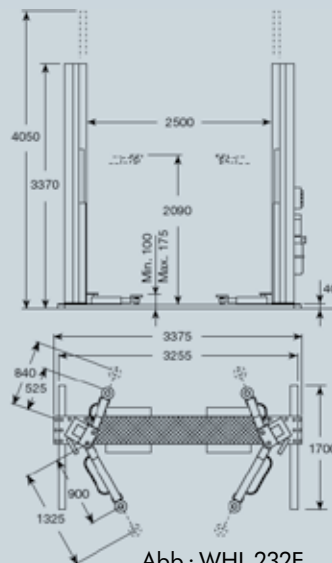


Abb.: WHL 232F

## Das passende Zubehör

### Gummiteller

Höhe: 26 mm,  
Durchmesser: 145 mm  
Art.-Nr. W105 100 017

Höhe: 27 mm  
Durchmesser: 143 mm  
Art.-Nr. W105 100 032

### Gummiteller verschlissen?

Eine Übersicht über alle gängigen Gummiauflagen finden Sie unter

[www.wow-portal.com](http://www.wow-portal.com)  
unter Produkte > Hebetchnik



### Flipflap

(für WEL 232B/WEL 228BF/  
WHL 232/ WHL 232F)

Art.-Nr. W104 400 009

(Kann nur bei Neubestellungen von Hebebühnen ausgewählt werden!)



### Tragteller-erhöhung

380 mm,  
Art.-Nr. W104 400 004

65 mm,  
Art.-Nr. W104 400 005

45 mm,  
Art.-Nr. W104 400 006



### Universal-adapter

(für WEL 255B-XL)

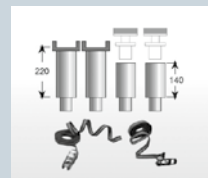
Art.-Nr. W104 400 001



### Adapter Mercedes-Benz Sprinter

(für WEL 255B-XL)

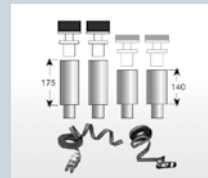
Art.-Nr. W104 400 002



### Adapter Mercedes-Benz Sprinter 2006

(für WEL 255B-XL)

Art.-Nr. W104 400 003

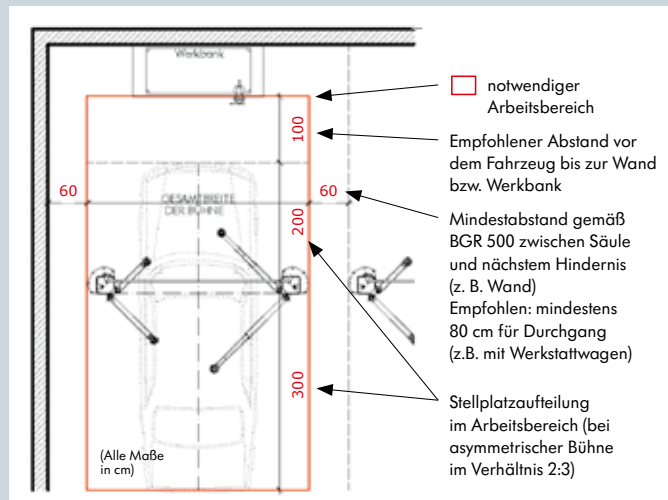


# Die Voraussetzungen für die sichere Montage



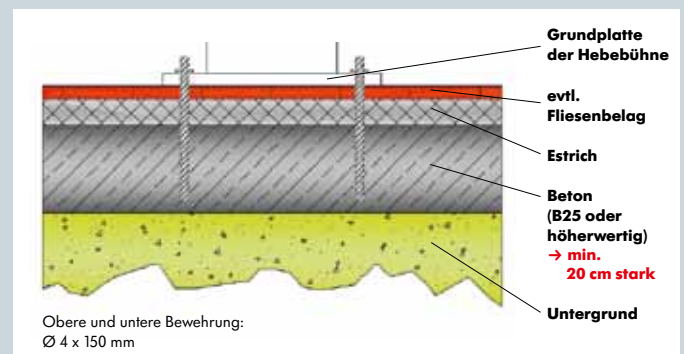
## Auf den richtigen Abstand kommt es an

**Beispiel am Pkw-Arbeitsplatz:**



## Die passende Bodenbeschaffenheit für den richtigen Halt

- Die Raumhöhe im Arbeitsbereich muss min. Bühnenhöhe + 10 cm betragen
- Die Betonschicht (B25 oder besser) im Aufstellbereich der Bühne muss min. 20 cm stark sein (evtl. vorhandene Bodenbeläge wie z. B. Fliesen oder Estrich gelten NICHT für die Erfüllung dieses Kriteriums)
- Mind. 2-fache Bewehrung



## Kompletter Rund-um-Service

**Zu unseren umfassenden Servicelösungen gehören nicht nur der Aufbau und die Montage. Wir unterstützen Sie auch bei der Einweisung, Wartung und Reparatur Ihrer Hebebühne.**

### Eine Sorge weniger – der WOW! Servicevertrag

**Laut Gesetzgeber ist nach Einbau einer Hebebühne alle 12 Monate eine UVV-Prüfung vorgeschrieben.**

Mit dem Servicevertrag von WOW! können Sie sich ganz auf Ihr Kerngeschäft konzentrieren – Wir erledigen den Rest! So führen unsere geschulten Servicetechniker automatisch die UVV-Prüfung in Kombination mit einer professionellen Wartung gemäß den herstellerspezifischen Vorgaben bei Ihnen vor Ort durch. Auf Anfrage auch für Fremdfabrikate möglich!



## Ihr direkter Draht zu uns



**Unsere Mitarbeiter stehen Ihnen bei allen Fragen rund um Produktanwendung, Angebotswesen, Wartung und Reparatur zur Verfügung.**

**Hotline für allgemeine Fragen  
07940 15-1770**

**Technik-Hotline\*  
01805 005078**

\* 14 ct/min. aus dem deutschen Festnetz. Mobilfunkgebühren können hiervon abweichen.